

SC- metoden

Short Cycle-metoden

Används mycket inom fordonsindustrin och dess underleverantörer.

SC-metoden kan användas för svetsning på materialkombinationer bestående av olegerat stål, rostfritt stål och aluminium.

Lämplig för plåttjocklekar från 0,6 mm och för bultdiametrar 3-12 mm.

Vid vissa applikationer används med fördel skyddsgas för att uppnå en optimal svetsfog.

Vill du ha mer information, kontakta oss gärna.

Exempel på applikationer

- Stålkonstruktioner
- Tyngre fordon
- Fästen för elkablar och hydraulslangar
- Gängad bult för infästningar
- Skeppsbyggnad och offshore

BM Svets kan hjälpa dig med din applikation i vårt applikationscenter

BM Svets AB

Ruskvädersgatan 13

418 34 Göteborg

031-712 48 80

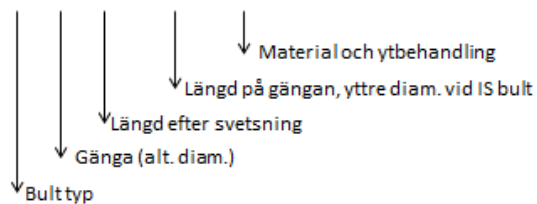
info@bmsvets.se

www.bmsvets.se

Typ	Beskrivning	Material			
PS 	Gängad bult. Finns från M3 till M10	Olegerat, kopparbelagt svetsbart stål, hållfasthetklass 4.8	Rostfritt stål, hållfasthetklass A2-50	Syrafast stål, hållfasthetklass A4-70	AlMg3, Aluminium
IS 	Invändig gängad bult (mutter). Finns från M3-M6	Olegerat, kopparbelagt svetsbart stål, hållfasthetklass 4.8	Rostfritt stål, hållfasthetklass A2-50	Syrafast stål, hållfasthetklass A4-70	AlMg3, Aluminium
US 	Ogängad bult (pin). Diameter från 3 - 8 mm	Olegerat, kopparbelagt svetsbart stål, hållfasthetklass 4.8	Rostfritt stål, hållfasthetklass A2-50		
	Gängad bult med färgreningsspår, lämplig för lackering/ ytbehandling. Spåren gör att överflödigt färg enklare rinner av vid lackering. När muttern sedan skruvas på gör spåren så att överflödigt torkad färg lättare lossnar. Finns från M5 till M8.	Olegerat, kopparbelagt svetsbart stål, hållfasthetklass 4.8			
	Grovgängad bult (julgransbult), för montering av bl a plastmuttrar och kabelinfästningar. Diameter 5 och 6 mm.	Olegerat, kopparbelagt svetsbart stål, hållfasthetklass 4.8	Rostfritt stål, hållfasthetklass A2-50		

Art.nr:

XX-M0x00-(00x00)-000



Bulttyp:

PS= Gängad bult

IS= Invändig gänga (Mutter)

US= Utan gänga (PIN)

Material:

Se sid xx

SC- metoden

Short Cycle-metoden

Används mycket inom fordonsindustrin och dess underleverantörer.

SC-metoden kan användas för svetsning på materialkombinationer bestående av olegerat stål, rostfritt stål och aluminium.

Lämplig för plåttjocklekar från 0,6 mm och för bultdiametrar 3-12 mm.

Vid vissa applikationer används med fördel skyddsgas för att uppnå en optimal svetsfog.

Vill du ha mer information, kontakta oss gärna.

Exempel på applikationer

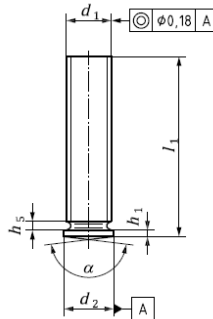
- Stålkonstruktioner
- Tyngre fordon
- Fästen för elkablar och hydraulslangar
- Gängad bult för infästningar
- Skeppsbyggnad och offshore

BM Svets kan hjälpa dig med din applikation i vårt applikationscenter

Gängad bult (PS)

Exempel på art.nr:

PS-M6x20-001= Kopparbelagt svetsbart stål, M6, längd efter svetsning 10 mm

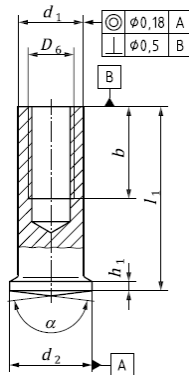


d_1	$l_1+0,6$	$d_2\pm 0,2$	h_1	max. h_3	$\alpha\pm 2^\circ$
M5	10- 40	6.0	0.7 - 1.40	1.0	166°
M6		7.0			
M8		9.0	0.80 - 1.40	1.5	

Invändigt gängad bult (IS), Mutter

Exempel på art.nr:

IS-M5x25-7,5x8-002= Invändigt gängad bult, M5, längd efter svetsning 25 mm, längd på gängan 7,5 mm, yttre diam. 8 mm, Rostfritt stål (A2-50)



d_1 $\pm 0,1$	D_6	l_1 $\pm 0,6$	b_{\min} $+2P$	d_2 $\pm 0,2$	d_4 $\pm 0,08$	l_3 $\pm 0,05$	h_1	α $\pm 2^\circ$
5	M3	6- 40	5	6.5	0.75	0.80	0.7-1.4	174°
6 ²⁾	M3 ²⁾		6	7.5				
6	M4			9	9	0.85	0.8-1.4	
7.1	M5							
8	M6							

BM Svets AB

Ruskvädersgatan 13

418 34 Göteborg

031-712 48 80

info@bmsvets.se

www.bmsvets.se

SC- metoden

Short Cycle-metoden

Används mycket inom fordonsindustrin och dess underleverantörer.

SC-metoden kan användas för svetsning på materialkombinationer bestående av olegerat stål, rostfritt stål och aluminium.

Lämplig för plåttjocklekar från 0,6 mm och för bultdiametrar 3-12 mm.

Vid vissa applikationer används med fördel skyddsgas för att uppnå en optimal svetsfog.

Vill du ha mer information, kontakta oss gärna.

Exempel på applikationer

- Stålkonstruktioner
- Skeppsbyggnad och offshore
- Tyngre fordon
- Fästen för elkablar och hydraulslangar
- Gängad bult för infästningar

BM Svets kan hjälpa dig med din applikation i vårt applikationscenter

BM Svets AB

Ruskvädersgatan 13

418 34 Göteborg

031-712 48 80

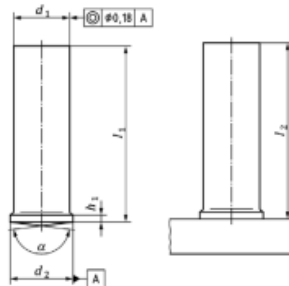
info@bmsvets.se

www.bmsvets.se

Ogängad bult, pin (US)

Exempel på art.nr:

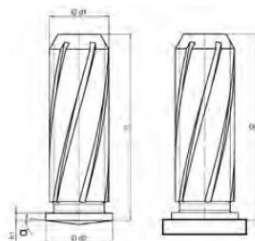
UT-6x20-001= Kopparbelagt svetsbart stål, diam. 6 mm, längd efter svetsning 10 mm



$d_1 \pm 0.1$	$l_1 \text{ min} + 0.6$	$d_2 \pm 0.2$	h_1	$\alpha \pm 2^\circ$
3	5 - 45	4	0.7 - 1.40	166°
4		5		
5		6		
6		7		
7.1		9	0.80 - 1.40	
8				

Gängad bult med spår, lämplig för lackering/ ytbehandling

För art.nr. fråga oss.



d_1	$l_1 + 0.6$	$d_2 \pm 0.2$	$d_3 \pm 0.08$	$l_3 \pm 0.05$	h_1	$\alpha \pm 1^\circ$
M5	10	6.50	0.75	0.80	0.70 - 1.40	3°
	12					
	16					
	20					
M6	25	7.50	0.75	0.85	0.80 - 1.40	
	30					
	12					
M8	16	9	0.75	0.85	0.80 - 1.40	
	20					
	25					
	30					

Grovgängad clipsbult (julgransbult)

För art.nr. fråga oss.



d_1	$l_1 + 0.6$	d_1	$\varnothing d_1$	h_1	$\varnothing d_3$
S5: 5.0	9.0	6.0	$\varnothing d_1$	h_1	$\varnothing d_3$
	14.2				
S6: 6.0	18.0	7.0	$\varnothing d_1$	h_1	$\varnothing d_3$
	25.0				

Utan dogpoint Med dogpoint