

Muttersvetsning

BM Svets har ett komplett sortiment av produkter för att kunna svetsa muttrar och svetssskruvar. Förutom svetsmaskiner och mutter-/skruvmatare, har vi de kringprodukter som behövs. Allt från manuell svetsning till helautomatiserade robotceller.

Huvudkomponenter:

- [Mutterverktyg](#)
- [Mutter-/skruvmatare](#)
- [BM Nut Checker™](#), [kvalitetssäkring](#)

Kontakta BM Svets

Kontakta oss så hjälper vi er att hitta den utrustning som passar er.

BM Svets AB

Ruskvädersgatan 13

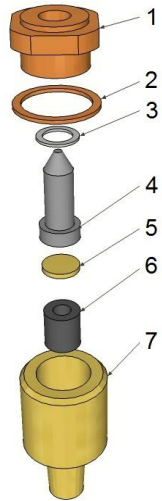
418 34 Göteborg

031-712 48 80

info@bmsvets.se

www.bmsvets.se

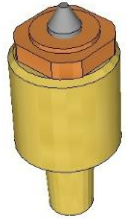
Mutterverktyg



Mutterverktyg, modell stort, M5- M14

Nedan tabell gäller för plåttjocklek 1-3mm och svetsmutter typ DIN928.

För andra plåttjocklekar/muttertyper kontakta oss.



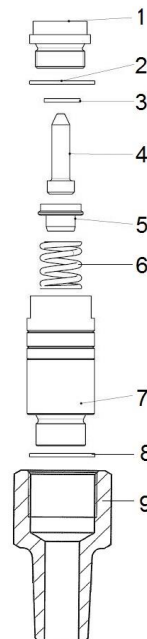
Mutterstorlek	M5	M6	M8	M10	M12	M14
Ø styrhål i plåt	6	8	10	12	14	16
Ø styrpinne	6	8	10	12	14	16
Art. Nr komplett	200 M5	200 M6	200 M8	200 M10	200 M12	200 M14
Pos.1	201-210-060	201-210-080	201-200-100	201-190-120	201-190-140	201-210-160
Pos.2	947629	947629	947629	947629	947629	947629
Pos.3	103-060	103-080	103-100	103-120	103-140	103-160
Pos.4	39918076	3041530	3041531	9935599	9935600	3041535
Pos.5	205	205	205	205	205	205
Pos.6	206	206	206	206	206	206
Pos.7 (ange kona)	207	207	207	207	207	207



Elektroder för svetssskruvar

Passar stora mutterverktyget.

Art. nr.	Gänga på skruv	Maxlängd skruv
501-210-M5	M5	40mm
501-210-M6	M6	40mm
501-210-M8	M8	40mm
501-210-M10	M10	40mm
501-210-M12	M12	40mm



Mutterverktyg, modell litet, M5- M10

Nedan tabell gäller för plåttjocklek 1- 2 mm och svetsmutter typ DIN928.

För andra plåttjocklekar/muttertyper kontakta oss.

Mutterstorlek	M5	M6	M8	M10
Ø styrhål plåt	6	8	10	12
Ø styrpinne	6	8	10	12
Art. Nr komplett	100 M5	100 M6	100 M8	100 M10
Pos.1	101-210-060	101-210-080	101-210-100	101-210-120
Pos.2	102	102	102	102
Pos.3	103-060	103-080	103-100	103-120
Pos.4	39918076	3041530	3041531	9935599
Pos.5	105-120	105-120	105-140	105-170
Pos.6	22990	22990	22990	22990
Pos.7	107	107	107	107
Pos.8	102	102	102	102
Pos.9 (ange kona)	109	109	109	109

Mutter-/ skruvmatare

Mutter-/ skruvmatare

För att få en hög kapacitet vid muttersvetsning används olika typer av matare. Det finns matare för muttrar, skruvar och andra komponenter. Eftersom matare ofta är kundanpassade beroende på typ av mutter, kvalitetskrav etc, kan du kontakta oss för mer information. Spjutmatare finns som komplett system med bulkbehållare och vibratormatare samt spjuthuvud. Finns både som enkel (för en typ av mutter) eller dubbel (för två olika dimensioner). Standardenheter finns för fyrkants-, sexkants-, rund-, och rombmutter samt för T-muttrar. Mutterinläggnings sättet kan väljas eller kombineras. Separat plc inkluderat. Spjuten är elektromagnetiska detta gör det lätt att mata muttrar i låg eller hög vinkel, och är dessutom mycket tillförlitliga. Utrustningarna är CE- märkta.

Kontakta BM Svets

Kontakta oss så hjälper vi er att hitta den utrustning som passar er.

BM Svets AB

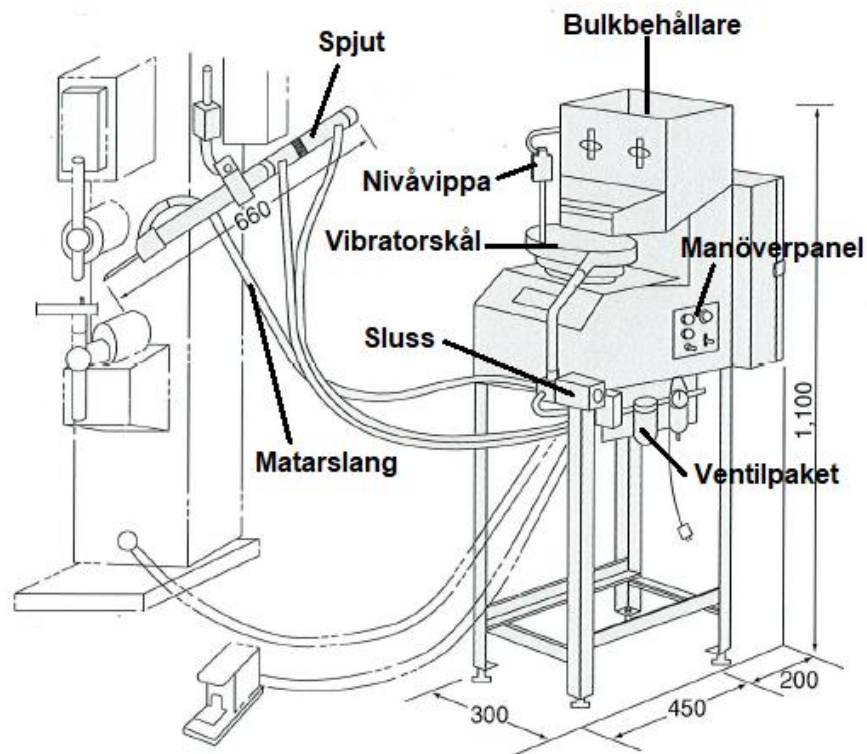
Ruskvädersgatan 13

418 34 Göteborg

031-712 48 80

info@bmsvets.se

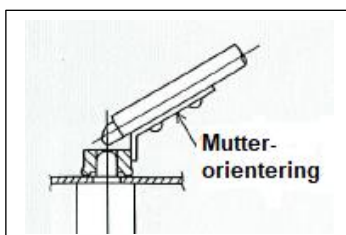
www.bmsvets.se



Huvudkomponenter och dimensioner (mm), vikt ca 100 kg.

Huvudkomponenter:

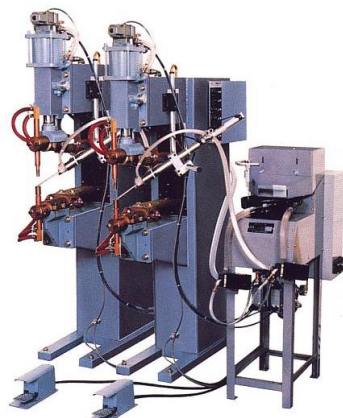
1. Matarslang, standardlängd 2 m. Kapacitet 40- 60 muttrar/ minut (M8 fyrkantmuttrar).
2. Spjut, med elektromagnetisk fasthållning av muttern, detta innebär att lutningen på spjutet har liten påverkan på funktionen. Standard slaglängd 150 mm. Som option finns orientering av muttern.
3. Bulkbehållare, volym 9 l, motsvarar ca 7.000 st. M8 fyrkantmuttrar.
4. Vibratorskål, för frammatning till slussen, automatisk påfyllning från bulkbehållaren.
5. Kompakt enhet med elskåp/ manöverpanel och ventilpaket för tryckluften.



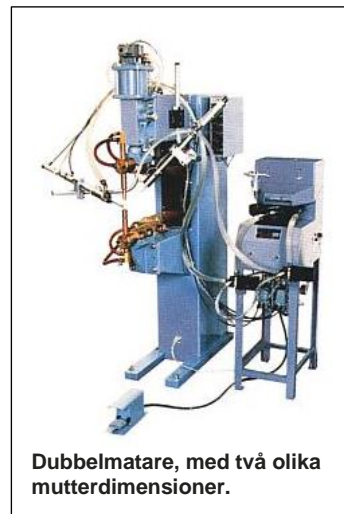
Muttermatare för två olika mutterdimensioner. Kombinera t ex M6 och M8 i samma matare! (Gäller för fyrkantsmuttrar)

Mutter-/ skruvmatare

För att få en hög kapacitet vid muttersvetsning används olika typer av matare. Det finns matare för muttrar, skruvar och andra komponenter. Eftersom matare ofta är kundanpassade beroende på typ av mutter, kvalitetskrav etc, kan du kontakta oss för mer information. Spjutmatare finns som komplett system med bulkbehållare och vibratormatare samt spjuthuvud. Finns både som enkel (för en typ av mutter) eller dubbel (för två olika dimensioner). Standardenheter finns för fyrkants-, sexkants-, rund-, och rombmutter samt för T-muttrar. Mutterinläggningssättet kan väljas eller kombineras. Separat plc inkluderat. Spjuten är elektromagnetiska detta gör det lätt att mata muttrar i låg eller hög vinkel, och är dessutom mycket tillförlitliga. Utrustningarna är CE- märkta.

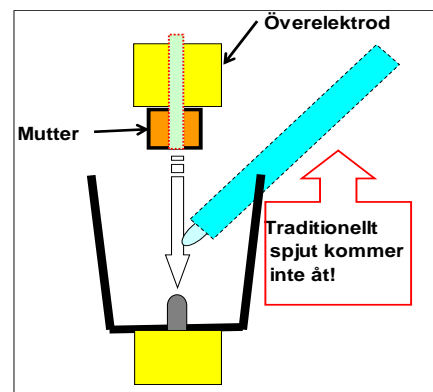
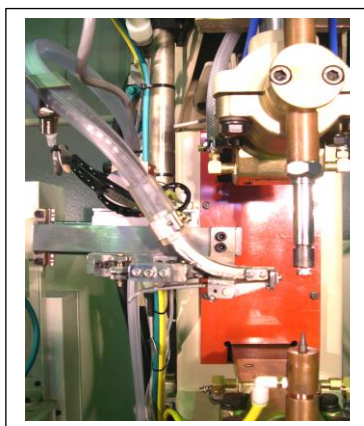


Dubbelmatare, med samma eller olika mutterdimensioner i resp. spjut.



Dubbelmatare, med två olika mutterdimensioner.

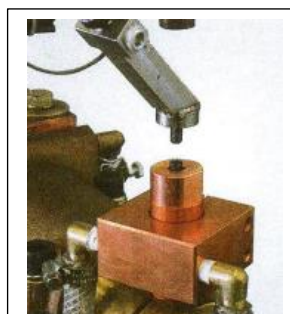
Matning i överelektroden – vid komplicerade detaljer.



Exempel på matning av svetssskruvar.



Skruven hålls mekaniskt av en chuck.



Skruven hålls av vakum.

BM Svets AB

Ruskvädersgatan 13

418 34 Göteborg

031-712 48 80

info@bmsvets.se

www.bmsvets.se

BM Nut Checker™

BM Nut Checker™

Precisionskontroll av muttersvetsningen - varje gång

BM Nut Checker är ett system för mätning av muttersvetsförloppet, det är baserat på ett standard mutterverktyg. Efter en enkel kalibrering kan följande fel detekteras:

- Mutter saknas
- Mutter felvänd
- Fel muttertyp
- Detalj saknas

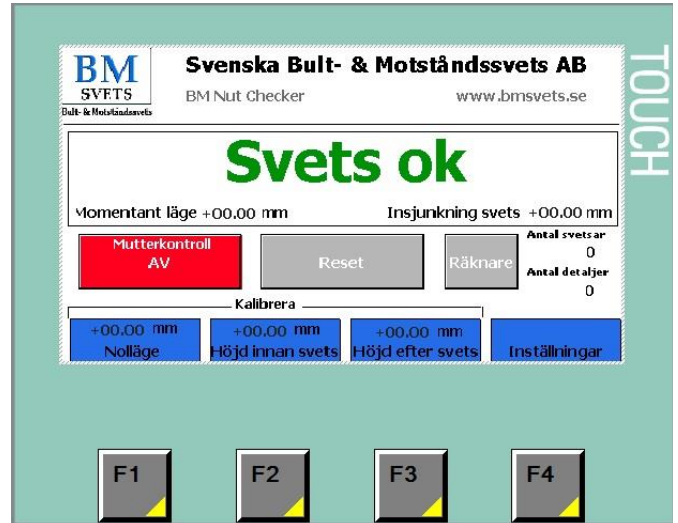
Eftersom även insjunkningen av svetsen mäts, kan även följande detekteras:

- Mutterns vårtor har ej smält ihop tillräckligt
- Svetsström ej uppmätt, exempelvis glömt att sätta på denna

Kontakta oss för mer information.



Vattenkyllt mutterverktyg med integrerad sensor. Finns i Ø25mm eller Ø30mm



Användargränssnittet är enkelt och tydligt med en touch-display. Här kan man se larmen i klartext, inbyggd detaljräknare finns också.



Panelen sitter i ett smidigt skåp, systemet passar till vilken maskin som helst oavsett svetsvakt eller ålder.

Den kopplas in på maskinens cylinderstyrning detta gör att detaljen hålls fast om larm uppstår, då måste detta kvitteras innan man kan fortsätta.



BM Nut Checker™, monterad på en äldre svetsmaskin.