

## Punktsvets med svängarm

Det finns två huvudtyper av dessa maskiner:

**K/KP** där undre armen är justerbar i höjd.

**K** är manuellt pedalmanövrerad  
**KP** är tryckluftsmänövrerad med elektrisk fotpedal.  
Max plåttjocklek 5+5 mm.

**Z/ZP** där båda armarna är justerbara i längd.

**Z** är manuellt mekaniskt pedalmanövrerad.

**ZP** är tryckluftsmänövrerad med elektrisk fotpedal.

Max plåttjocklek 3+3 mm

## Vad kan svetsas med dessa maskiner?

Detta beror på typ av material, vilken svetsklass som behövs, tjocklek på grundmaterialet mm. Kontakta oss så hjälper vi er att hitta den maskin som passar er.



CEA är en italiensk tillverkare av svetsmaskiner sedan 1950, som finns representerat i över 70 länder.

BM Svets AB

Ruskvädersgatan 13

418 34 Göteborg

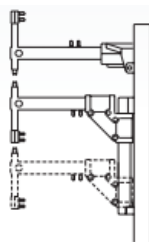
031-712 48 80

info@bmsvets.se

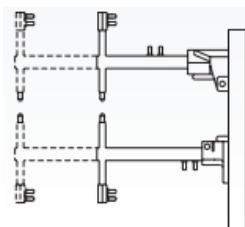
www.bmsvets.se



**K**-typen har höj- och sänkbar underarm.

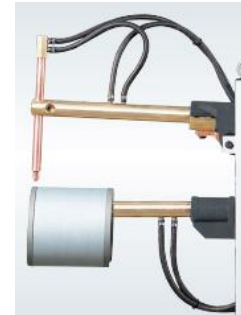


**Z**-typen har armar som är justerbara i längd.



Beteckning		Z 18	Z 28	K 22	K 28	K 48
		ZP 18	ZP 28	KP 22	KP 28	KP 48
Art.nr.		009320 009305	009325 009315	009430 009440	009450 009460	009470 009480
Effekt vid 50% intermittens	kVA	15	25	20	25	45
Sekundär kortslutningsström	kA	10,2	13,8	11,6	14	25
Max. svetsström	kA	8,2	11	9,3	11,2	14,2
Elektrodkraft (6 bar)	daN	300	300	180	300	280
Sekundärspänning	V	2,6	3,5	3,5	4,2	5,2
Anslutningsspänning 1-fas	V	400	400	400	400	400
Nätfrekvens	Hz	50/60	50/60	50/60	50/60	50/60
Avsäkring, trög	A	32	40	25	36	63
Kylvatten vid 3 bar	L/min	3,8	3,8	3,8	3,8	3,8
Armaravstånd	mm	215	215	173-410	168-443	163-438
Armlängd (option)	mm	250-600	250-600	455 (600, 800)	455 (600, 800)	490 (700, 1000)
Armdiameter	mm	40	40	40	45	50
Diameter elektrodhållare	mm	21	21	21	21	25
Elektroddiameter	mm	16	16	16	16	16
Dimensioner (BxHxD)	mm	330x1200 x760	330x1200 x760	330x1200 x980	390x1250 x980	390x1250 x1020
Vikt utan armar	kg	104	118	120	167	194

## Direktinfäst underelektrod för svetsning av t ex rör och ventilationskanaler



### Punktsvets med svängarm

Det finns två huvudtyper av dessa maskiner:

**K/KP** där undre armen är justerbar i höjd.

**K** är manuellt pedalmanövrerad  
**KP** är tryckluftsmänövrerad med elektrisk fotpedal.

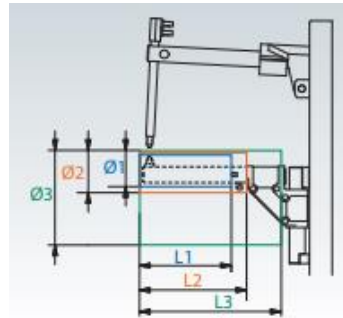
Max plåttjocklek 5+5 mm.

**Z/ZP** där båda armarna är justerbara i längd.

**Z** är manuellt mekaniskt pedalmanövrerad.

**ZP** är tryckluftsmänövrerad med elektrisk fotpedal.

Max plåttjocklek 3+3 mm

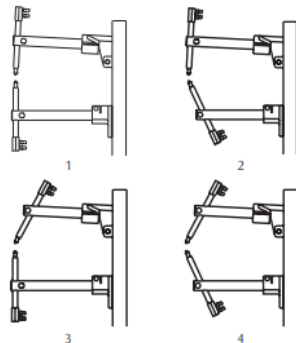


Max. längd på rör beroende på arm och diameter.

Maskintyp		Z 18/ ZP 18	K 22/ KP 22	K 48
		Z 28/ ZP 28	K 28/ KP 28	KP 48
A	mm	600	800	1000
L1	mm	492	597	767
Ø1 Min	mm	60	63	65
L2	mm	570	643	805
Ø2 Min	mm	80	90	98
L3	mm		747	937
Ø3 Min	mm		185	205

### Vad kan svetsas med dessa maskiner?

Detta beror på typ av material, vilken svetsklass som behövs, tjocklek på grundmaterialet mm. Kontakta oss så hjälper vi er att hitta den maskin som passar er.



Olika kombinationer av elektrod-hållarnas position.



Extern vattenkyl



Elektroder för t ex nätsvetsning



Svetsvakt WS402 är standard. Andra alternativ finns som option.

### Följande parametrar finns i WS402:

- Presstid
- Kontakt
- Upslope
- Svetsperiod
- Svetsström
- Underhållstid
- Vilotid



Dubbelpedal, för snabb växling mellan två svetsprogram.

BM Svets AB

Ruskvädersgatan 13

418 34 Göteborg

031-712 48 80

info@bmsvets.se

www.bmsvets.se