

CD- metoden

Fördelarna med CD-metoden är bl. a att man kan svetsa på mycket tunna plåtar (ner till 0,5 mm) utan att få några svetsmärken på baksidan av plåten.

Bultarnas diameter är mellan 3 och 10 mm och finns i många olika utföranden. Även andra typer av fästelement kan användas.

Vill du ha mer information, kontakta oss gärna.

Exempel på applikationer

Tunnplåtsindustrin (prefabricering av komponenter med monterade bultar)

Elektronikindustrin (datorchassin, skåp etc.)

Laboratorie- och

läkemedelsutrustningar

Livsmedelsindustrin

Hushållsapparater (kyl-/frysåskåp, disk-/tvättmaskiner, fläktar etc.)

Diskbänkar

Möbelindustrin

BM Svets kan hjälpa dig med din applikation i vårt applikations- center

BM Svets AB







Ruskvädersgatan 13

418 34 Göteborg

031-712 48 80

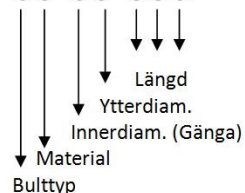
info@bmsvets.se

www.bmsvets.se

Typ	Beskrivning	Material				
 <p>PT</p>	Gängad bult. Finns från M3 till M10	Olegerat, kopparbelagt svetsbart stål, hållfasthetklass 4.8	Rostfritt stål, hållfasthetsklass A2-50	Syrafast stål, hållfasthetsklass A4-70	AlMg3, Aluminium	CuZn37, Mässing
 <p>IT</p>	Invändigt gängad bult (mutter). Finns från M3-M6	Olegerat, kopparbelagt svetsbart stål, hållfasthetklass 4.8	Rostfritt stål, hållfasthetsklass A2-50	Syrafast stål, hållfasthetsklass A4-70	AlMg3, Aluminium	
 <p>UT</p>	Ogängad bult (pin). Diameter från 3 - 7,1 mm	Olegerat, kopparbelagt svetsbart stål, hållfasthetklass 4.8	Rostfritt stål, hållfasthetsklass A2-50			
	Gängad bult med färgrensningsspår, lämplig för lackering/ ytbehandling. Spåren gör att överflödig färg enklare rinner av vid lackering. När muttern sedan skruvas på gör spåren så att överflödig torkad färg lättare lossnar. Finns från M4 till M8.	Olegerat, kopparbelagt svetsbart stål, hållfasthetklass 4.8	Rostfritt stål, hållfasthetsklass A2-50			CuZn37, Mässing
	Grovgängad clipsbult (julgransbult), för montering av bl a plastmuttrar och kabelinfästningar. Diameter 5 och 6 mm.	Olegerat, kopparbelagt svetsbart stål, hållfasthetklass 4.8	Rostfritt stål, hållfasthetsklass A2-50			
	Jordanslutningsbult, enkel och dubbel.	Olegerat, kopparbelagt svetsbart stål, hållfasthetklass 4.8	Rostfritt stål, hållfasthetsklass A2-50		AlMg3, Aluminium	CuZn37, Mässing

Art.nr:

00-00-000



Bulttyp:

1. Gängad bult (PT)
2. Utan gänga, PIN (UT)
3. Invändig gänga (IT)

Material:

1. Kopparbelagt svetsbart stål (4.8)
2. Rostfritt stål (A2-50)
3. Mässing CuZn37
4. Aluminium AlMg3
9. Syrafast stål (A4-70)

CD- metoden

Fördelarna med CD-metoden är bl. a att man kan svetsa på mycket tunna plåtar (ner till 0,5 mm) utan att få några svetsmärken på baksidan av plåten.

Bultarnas diameter är mellan 3 och 10 mm och finns i många olika utföranden. Även andra typer av fästelement kan användas.

Vill du ha mer information, kontakta oss gärna.

Exempel på applikationer

Tunnplåtsindustrin (prefabricering av komponenter med monterade bultar)

Elektronikindustrin (datorchassin, skåp etc.)

Laboratorie- och

läkemedelsutrustningar

Livsmedelsindustrin

Hushållsapparater (kyl-/frys-skåp, disk-/tvättmaskiner, fläktar etc.)

Diskbänkar

Möbelindustrin

BM Svets kan hjälpa dig med din applikation i vårt applikations- center

BM Svets AB

Ruskvädersgatan 13

418 34 Göteborg

031-712 48 80

info@bmsvets.se

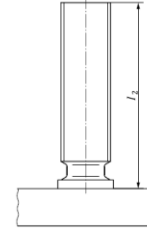
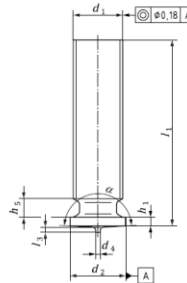
www.bmsvets.se

Gängad bult (PT)

Exempel på art.nr:

11-06-010= Kopparbelagt svetsbart stål, M6, längd efter svetsning 10 mm

12-08-020= Rostfritt stål, M8, längd efter svetsning 20 mm



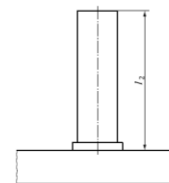
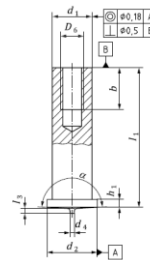
d_1	l_1 +0.6	d_2 ± 0.2	d_4 ± 0.08	l_3 ± 0.05	max. h_s	h_1	α $\pm 2^\circ$
M3	6 - 55	4.50	0.60	0.55	0.60	0.70 - 1.40	174°
M4		5.50	0.65				
M5		6.50	0.75	0.80	1.00		
M6		7.50		0.85	1.50	0.80 - 1.40	
M8		9.00	1.20 - 1.80				
M10 ²⁾		10.70	0.80				

Invändigt gängad bult, Mutter (IT)

Exempel på art.nr:

31-36-012= Kopparbelagt svetsbart stål, M3, Ø 6 mm, längd efter svetsning 12 mm

32-57-020= Rostfritt stål, M5, Ø 7,1 mm, längd efter svetsning 20 mm



d_1 ± 0.1	D_6	l_1 ± 0.6	b_{\min} +2P	d_2 ± 0.2	d_4 ± 0.08	l_3 ± 0.05	h_1	α $\pm 2^\circ$
5	M3	8 - 35	5	6.5	0.75	0.80	0.7-1.4	174°
6 ²⁾	M3 ²⁾			6				
6	M4		9					
7.1	M5							
8	M6							

CD- metoden

Fördelarna med CD-metoden är bl. a att man kan svetsa på mycket tunna plåtar (ner till 0,5 mm) utan att få några svetsmärken på baksidan av plåten.

Bultarnas diameter är mellan 3 och 10 mm och finns i många olika utföranden. Även andra typer av fästelement kan användas.

Vill du ha mer information, kontakta oss gärna.

Exempel på applikationer

Tunnplåtsindustrin (prefabricering av komponenter med monterade bultar)

Elektronikindustrin (datorchassin, skåp etc.)

Laboratorie- och

läkemedelsutrustningar

Livsmedelsindustrin

Hushållsapparater (kyl/frysåskåp, disk-/tvättmaskiner, fläktar etc.)

Diskbänkar

Möbelindustrin

BM Svets kan hjälpa dig med din applikation i vårt applikations- center

BM Svets AB

Ruskvädersgatan 13

418 34 Göteborg

031-712 48 80

info@bmsvets.se

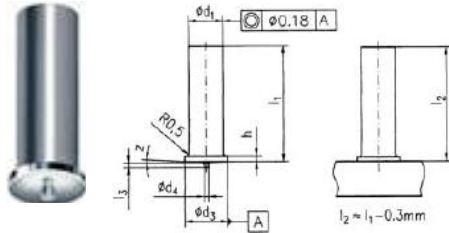
www.bmsvets.se

Ogångad bult, Pin (UT)

Exempel på art.nr:

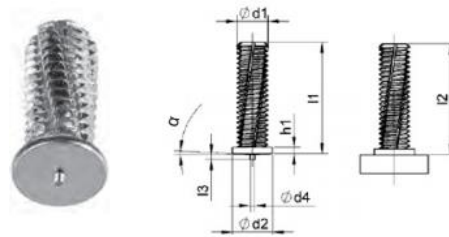
21-06-012= Kopparbelagt svetsbart stål, Ø 6 mm, längd efter svetsning 12 mm

22-07-020= Rostfritt stål, Ø 7,1 mm, längd efter svetsning 20 mm



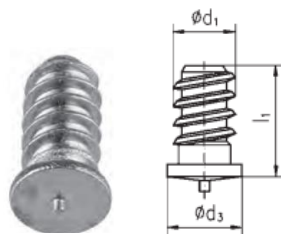
$d_1 \pm 0.1$	$l_{1 \min} + 0.6$	$d_2 \pm 0.2$	$d_3 \pm 0.08$	$l_3 \pm 0.05$	h_1	$\alpha \pm 2^\circ$
3	8	4.50	0.60	0.55	0.70 - 1.40	174°
4		5.50	0.65			
5	12	6.50	0.75	0.80		
6		7.50		0.85		
7.1	15	9		0.85	0.8 - 1.40	

Gängad bult med spår För art.nr. fråga oss



d_1	$l_1 + 0.6$	$d_2 \pm 0.2$	$d_3 \pm 0.08$	$l_3 \pm 0.05$	h_1	$\alpha \pm 1^\circ$
M5	6-25	6.50	0.75	0.80	0.70 - 1.40	3°
M6		7.50	0.75	0.80		
M8		9	0.75	0.85	0.80 - 1.40	

Grovgängad clipsbult (julgransbult) För art.nr. fråga oss



d_1	l_1	$d_3 \pm 0.2$
5.0 6.0	9.0	6.5 7.5
	14.2	
	18.2	
	25.0	

Jordanslutningsbult, enkel och dubbel För art.nr. fråga oss

